

**Bequem und klimafreundlich
zum FECAVA Eurocongress 2014**
Mit der Bahn ab 99€- deutschlandweit



Mit dem Kooperationsangebot von CSM, Congress & Seminar Management und der Deutschen Bahn reisen Sie entspannt und komfortabel zum FECAVA Eurocongress 2014.

Ihre An- und Abreise im Fernverkehr der Deutschen Bahn mit dem Veranstaltungsticket wird mit 100% Ökostrom durchgeführt. Die für Ihre Reise benötigte Energie wird ausschließlich aus erneuerbaren Energiequellen bezogen.

Der Preis für Ihr Veranstaltungsticket zur Hin- und Rückfahrt* beträgt:

- **2. Klasse 99,- Euro**
- **1. Klasse 159,- Euro**

Die Ticketpreise für internationale Verbindungen nennen wir Ihnen gerne auf Anfrage.

Buchen Sie Ihre Reise telefonisch unter der Service-Nummer **+49 (0)1806 - 31 11 53**** mit dem Stichwort „**Fecava**“ und halten Sie Ihre Kreditkarte zur Zahlung bereit.

Ab sofort können Sie bei jedem Kauf des Veranstaltungstickets mit der BahnCard oder bahn.bonus Card wertvolle Prämien- und Statuspunkte sammeln. Ihre Prämienpunkte lösen Sie gegen attraktive Wunschprämien wie zum Beispiel Freifahrten oder 1.Klasse Upgrades ein. Informationen dazu erhalten Sie unter **www.bahn.de/bahn.bonus**

Ihre Preisvorteile gegenüber dem Normalpreis in der 1. und 2. Klasse*:**

z. B. auf der Strecke (Hin- und Rückfahrt)			1. Klasse – 159 €		2. Klasse – 99 €	
			Normal- preis	Preis- vorteil	Normal- preis	Preis- vorteil
Stuttgart	↔	Hannover	406 €	247 €	250 €	151 €
Frankfurt/M	↔	München	328 €	169 €	202 €	103 €
Düsseldorf	↔	Frankfurt/M	266 €	107 €	164 €	65 €
Hamburg	↔	Berlin	252 €	93 €	156 €	57 €

CSM, Congress & Seminar Management und die Deutsche Bahn wünschen Ihnen eine gute Reise!

* Vorausbuchungsfrist mindestens 3 Tage. Mit Zugbindung und Verkauf, solange der Vorrat reicht. Ein Umtausch oder eine Erstattung ist bis zum Tag vor dem 1. Geltungstag gegen ein Entgelt möglich. Es gelten die Umtausch- und Erstattungsbedingungen zum Zeitpunkt der Ticketbuchung gemäß Beförderungsbedingungen der DB für Sparpreise. Ab dem 1. Geltungstag ist Umtausch oder Erstattung ausgeschlossen. Gegen einen Aufpreis von 40 € sind innerhalb Deutschlands auch vollflexible Fahrkarten (ohne Zugbindung) erhältlich.

** Die Hotline ist Montag bis Samstag von 7:00 - 22:00 Uhr erreichbar, die Telefonkosten betragen 20 Cent pro Anruf aus dem deutschen Festnetz, maximal 60 Cent pro Anruf aus den Mobilfunknetzen.

*** Preisänderungen vorbehalten. Angaben ohne Gewähr.

Bahn-Tix – Abholung von Fahrkarten am Automaten

Bitte beachten Sie, dass Ihre Identifikationskarte kein gültiges Ticket ist, sondern nur zur Abholung der Fahrkarte dient.



Vor Ihrer Reise mit der Deutschen Bahn können Sie mit Ihrer Identifikationskarte Ihr persönliches Ticket an einem der über 5.700 Ticketautomaten mit Touch-Screen abholen.

Die folgenden Schritte geben Ihnen Hinweise zur Abholung des Tickets.

1. Schritt

Wählen Sie auf der Startseite die Schaltfläche „Gesamtes Angebot“.



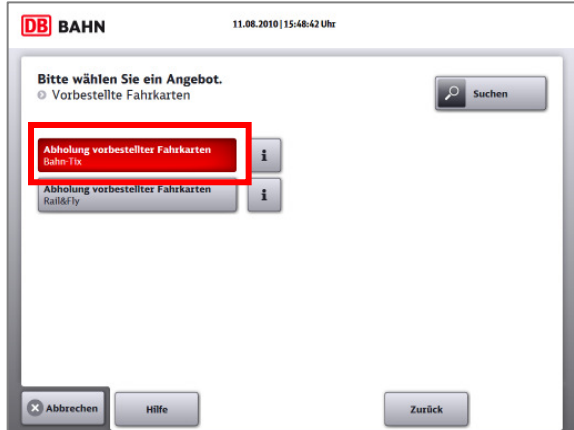
2. Schritt

Auf der rechten Seite unten finden Sie die Schaltfläche für die Abholung Ihrer vorbestellten Fahrkarten.



3. Schritt

Für die Abholung Ihrer Veranstaltungstickets wählen Sie bitte die erste Schaltfläche (BahnTix) aus.



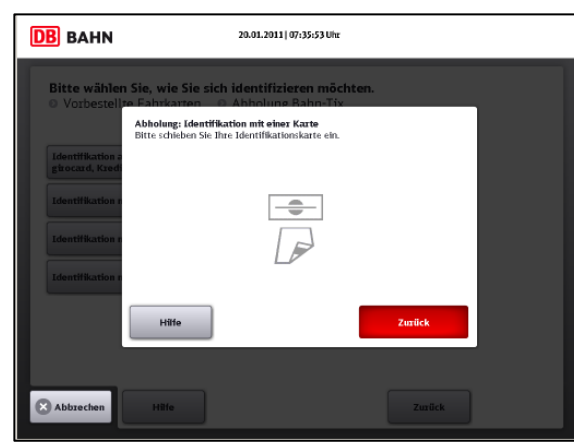
4. Schritt

Wählen Sie bitte das erste Auswahlfeld: „Identifikation am Kartenleser (Kreditkarte oder BahnCard)“.



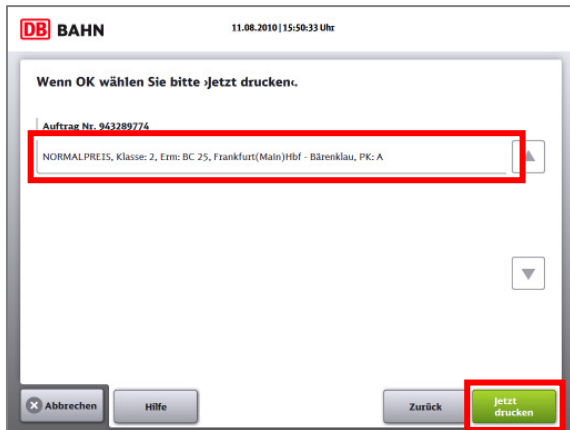
5. Schritt

Schieben Sie Ihre Identifikationskarte ein, die Sie bei der Ticketbuchung angegeben haben (z. B. die Kreditkarte, mit der Sie bezahlt haben).



6. Schritt

Anschließend werden Ihnen Ihre offenen Auftragspositionen gelistet. Wählen Sie durch Drücken des entsprechenden Feldes den Auftrag aus, den Sie ausdrucken möchten und bestätigen Sie mit „Jetzt drucken“.



7. Schritt

Hinweis: Der am Bildschirm angezeigte Abgangsbahnhof wird nicht auf der Fahrkarte aufgedruckt, das Ticket gilt von jedem DB-Bahnhof. Vergewissern Sie sich, dass Sie alle Positionen gedruckt haben und keine Belege im Automaten zurück lassen.

